

## TRG2 TRG22

### Termostatos ambiente

Una etapa / doble etapa (modelo industrial)



**Termostatos ambiente para monitorización y control de temperatura de instalaciones industriales y comerciales**

- Rango de ajustes – 5 ... 50 °C
- Clase de contacto AC 250 V / 10(2) A
- TRG22 : 2 conmutadores, que funcionan en secuencia

#### Uso

Los dos termostatos de ambiente, TRG2 y TRG22, se utilizan para el control y monitorización de la temperatura. La robustez de su construcción los hace especialmente adecuados para su uso en instalaciones comerciales e industriales, y en salas con una gran humedad ambiental.

#### Resumen de los tipos

Existen dos tipos distintos, que se diferencian en el número de conmutadores.

- TRG2**      Termostato de ambiente, un conmutador  
**TRG22**     Termostato de ambiente, dos conmutadores

#### Pedidos

Al realizar un pedido, por favor, especifique la cantidad, la descripción del producto y el código del tipo.

*Ejemplo:*

**3 termostatos de ambiente, tipo TRG22**

#### Diseño técnico

El sensor de los termostatos de ambiente TRG2... funciona siguiendo el principio de la expansión de líquidos. Cuando la temperatura del ambiente se eleva hasta el nivel preseleccionado, el termostato activa las salidas.

El termostato de ambiente de dos etapas TRG22 dispone de dos conmutadores de cambio que funcionan en secuencia. El intervalo de cambio es ajustable dentro de los valores 2 ...12 K.

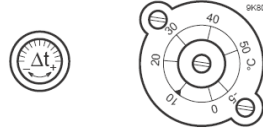
Para los ajustes y los diagramas de funcionamiento, véase la página 2.

## Ajustes

Para realizar los ajustes, es necesario quitar la tapa de la carcasa.

### TRG2

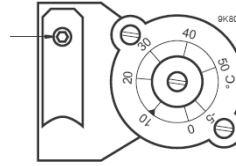
Diferencial de conmutación  $\Delta t$  0.7 ... 6 K ajustable



Valor  $X_k - 5 \dots 50$  °C ajustable

### TRG22

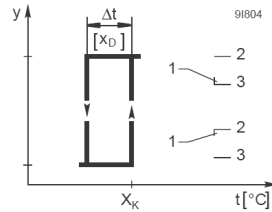
Intervalo conmutación  $\Delta x$  entre etapas ...12 K  
Diferencial de conmutación  $\Delta t$  de ambas etapas fijo a 2 K



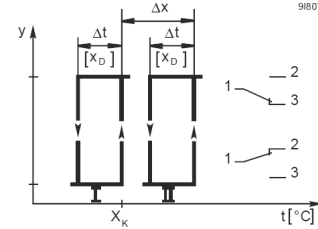
Valor  $X_k - 5 \dots 50$  °C, ajustable

## Diagramas de funcionamiento

### TRG2



### TRG22



## Diseño mecánico

La carcasa y la tapa de los termostatos de ambiente TRG2... son de plástico. La tapa desmontable está sujeta con dos tornillos.

La base del montaje (A) se puede quitar; véase la figura bajo 'Dimensiones'.

## Notas sobre el montaje

Las instrucciones de montaje van incluidas en los termostatos M1329.

El sensor debe montarse a una altura de aproximadamente 1,5 m sobre el suelo y al menos a 0,5 m de la esquina de la sala. No instale el sensor en una posición en la que se vea expuesto a la luz directa del sol. Evite su colocación donde pueda haber influencias no deseadas de calor o humedad, como cerca de las puertas, ventanas, chimeneas, etc., y en lugares con una circulación de aire inadecuada (en huecos, detrás de muebles o cortinas, etc.).

## Datos técnicos

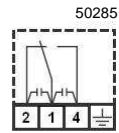
Salida por etapa	SPDT sin voltaje
Clase de contacto	Max. 250 V AC Resistiva Máx. 10 A Inductiva Máx 2 A, $\cos \varphi > 0.2$
Tensión a tierra	Máx. AC250 V
Rango de consigna $X_k$	- 5 ... 50 °C, ajustable
Diferencial conmutación $\Delta t$ :	TRG2 0.7 ... 6 K, ajustable TRG22 2 K, fijo para ambas etapas
Intervalo conmutación $\Delta x$	TRG22 ajustable 2 ...12 K entre las 2 etapas
Posición montaje	vertical
Dimensiones	Véanse las figuras bajo 'Dimensiones'
Entrada de cable	TRG2 M16 x 1.5 - SW17 TRG22 PG13.5
Clase de protección	I (VDE *)
Estándar de protección	IP54 para IEC529
Temperatura ambiental	máx 60 °C
Peso (incl. empaquetado)	TRG2 0,42 kg TRG22 0,55 kg
Conformidad	Cumple los requisitos del etiquetado de la CE

\*) VDE = La Asociación Alemana de Ingenieros Eléctricos

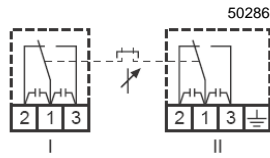
## Terminales de conexión

Posición de contacto 'En frío'

TRG2



TRG22

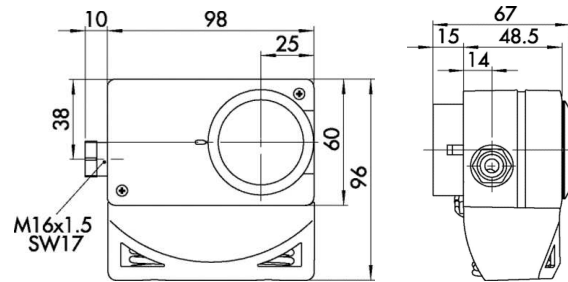


**Precaución:**  
Siga los datos técnicos de los contactos de conmutación:  
AC 250 V / 10(2) A

## Dimensiones

Todas las dimensiones se dan en mm

TRG2



TRG22

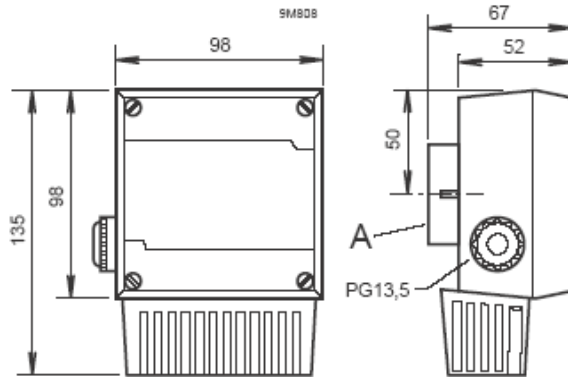
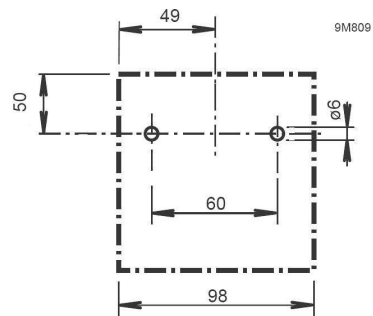


Diagrama de colocación de la base A (TRG2 y TRG22)



© 1998-2008 Siemens Switzerland Ltd.