

TITULO: SENSOR COMBINADO LUMINOSIDAD – PRESENCIA UP258

Tipo: UP258/E21

Referencia: 5WG1258-2EB21

Ficha Técnica



El detector de presencia UP258/E21 es un detector de presencia/movimiento con regulación de luz constante integrada. Esta diseñado para montaje en techo y contiene el acoplador de bus integrado.

Este detector contiene un área de detección de 360° , la señal de detección puede ser analizada mediante 2 canales independientes: presencia y movimiento.

Adicionalmente este detector contiene una salida que puede ser usada para el control de climatización HVAC.

El detector dispone de 4 objetos de comunicación para cada aplicación: Movimiento, presencia, HVAC. Cada uno de estos objetos puede enviar dos valores, uno al detectar el inicio de movimiento y otro al finalizarlo, realizando a partir de este último el contador de tiempo a la desconexión.

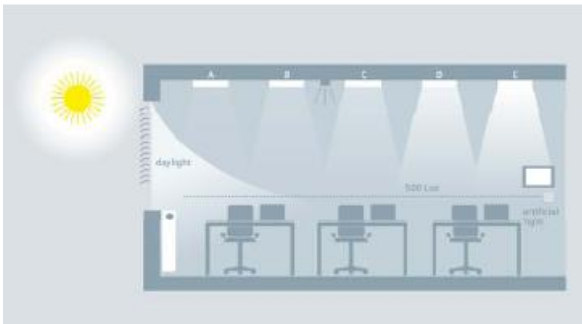
Este detector puede ser operado a través de un mando IR (consultar modelos).

ESPECIFICACIONES TÉCNICAS

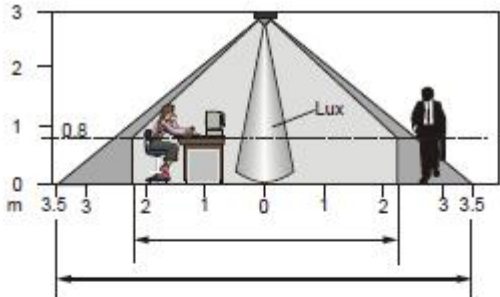
Alimentación:	▪ Vía cable de Bus. Consumo aprox. 10mA.
Detección de presencia	▪ Tipo: Detección de infrarrojos PIR ▪ Rango: Horizontal 360° Vertical 100° para monitorización de áreas de 3x3 a 5x5 m dependiendo de la altura de instalación.
Sensor de luminosidad:	▪ Rango de medida: 20 ... 1000 lux (medición combinada)
Receptor IR:	▪ Para control remoto y calibración, a una distancia de 4,5 m.
Elementos de operación:	▪ 1 Pulsador para comisionar.
Elementos de display:	▪ 1 LED rojo: indica la detección en la prueba de operación. Este LED muestra la detección de movimiento/presencia en modo TEST.
Conexiones:	▪ Terminal de bus.

Especificaciones físicas:	<ul style="list-style-type: none"> ▪ Carcasa: ABS Plástico ▪ Dimensiones: (D x T): $\text{Ø } 53 \times 31$ (sin embellecedor) $\text{Ø } 88 \times 63$ (con embellecedor) ▪ Peso: 70g aprox. Resistencia al fuego aprox 2480 kJ ± 10 %
Seguridad Eléctrica	<ul style="list-style-type: none"> ▪ Protección: IP20 ▪ Bus: 24 V DC ▪ Cumplimiento normativa EN 60669-2-1.
Compatibilidad Electromagnética	<ul style="list-style-type: none"> ▪ Compatible con EN 50428.
Condiciones ambientales:	<ul style="list-style-type: none"> ▪ Comportamiento climático según norma EN50090-2-2. ▪ Temperatura operación ambiente: $-5^{\circ} \dots + 45^{\circ}\text{C}$. ▪ Temperatura almacenaje: $-20^{\circ}\text{C} \dots + 70^{\circ}\text{C}$. ▪ Humedad relativa (sin condensación): 5% al 93%.
Tasa de fallos:	<ul style="list-style-type: none"> ▪ 1 de cada 410 veces a 40°C.
Accesorios:	<ul style="list-style-type: none"> ▪ Mando IR para control 5WG1255-7AB11. ▪ Caja montaje superficie 5WG1258-7EB01.

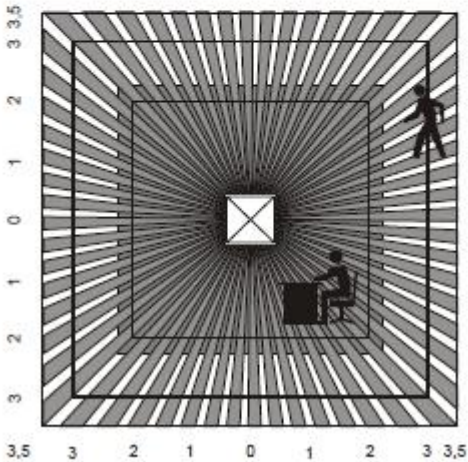
TABLA DE RANGOS DE MEDICION



Detección de luminosidad, en función de la aportación de luz exterior



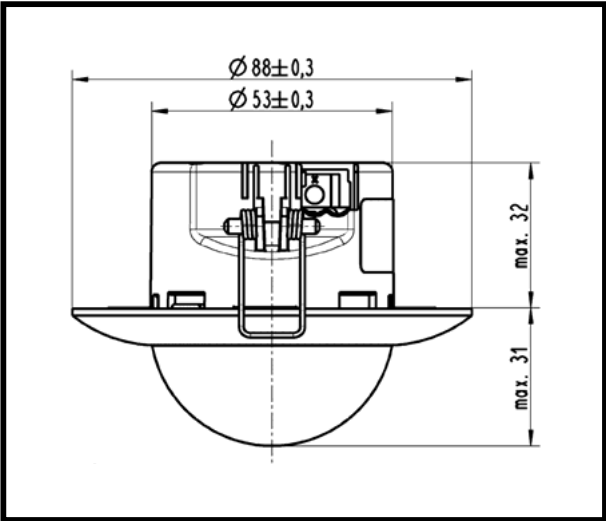
Vista lateral del rango de detección



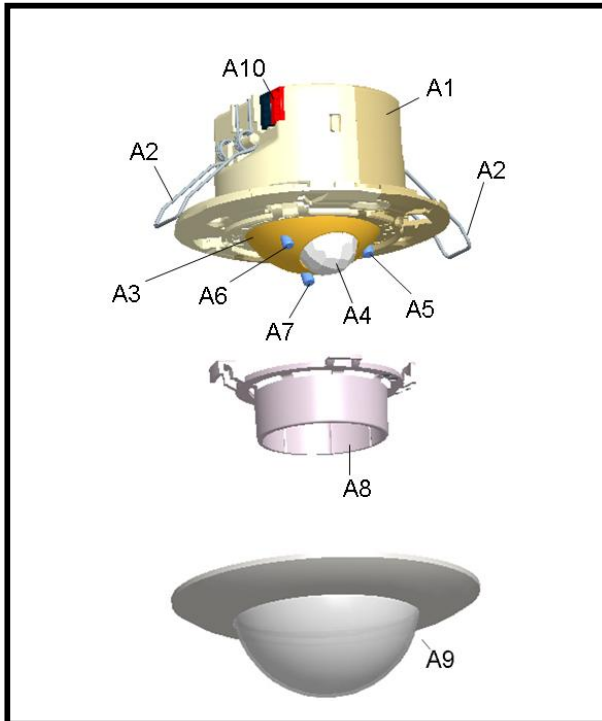
Vista aérea del rango de detección

Altura de montaje a 3m.

Dimensiones:



Funcionamiento y localización del display y los elementos de operación.



- A1** Dispositivo UP258E
- A2** Garras fijación.
- A3** Cabezal ajustable del sensor.
- A4** Detector PIR
- A5** Sensor de luminosidad
- A6** Receptor IR para controles a distancia.
- A7** Led Rojo y botón de programación.
- A8** Unión con el embellecedor.
- A9** Embellecedor.
- A10** Conector de bus